

# SIMPLY THE BLACK.

**OBO BlackLine:**  
Stückliste

Building Connections

**OBO**  
BETTERMANN

# Kabeltragsysteme

## Kabelrinne RKS-Magic® 60 FS schwarz



Art.-Nr.	Typ	Breite mm	Farbe
6048239	RKSM 610 FSK SW	100	tiefschwarz; RAL 9005
6048253	RKSM 620 FSK SW	200	tiefschwarz; RAL 9005
6048265	RKSM 630 FSK SW	300	tiefschwarz; RAL 9005
6048269	RKSM 640 FSK SW	400	tiefschwarz; RAL 9005

## Kabelrinne MKS-Magic® 60 ungelocht, schwarz



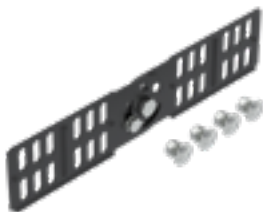
Art.-Nr.	Typ	Breite mm	Farbe
6062979	MKSMU 610 FSK SW	100	tiefschwarz; RAL 9005
6062995	MKSMU 620 FSK SW	200	tiefschwarz; RAL 9005
6062996	MKSMU 630 FSK SW	300	tiefschwarz; RAL 9005
6062997	MKSMU 640 FSK SW	400	tiefschwarz; RAL 9005

## Längsverbinder 60 FSK schwarz



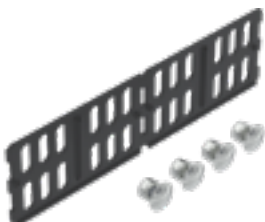
Art.-Nr.	Typ	Geeignet für Kabeltragsystemhöhe mm	Farbe
6067097	RLVK 60 FSK SW	60	tiefschwarz; RAL 9005

## Gelenkverbinder 60 FSK schwarz



Art.-Nr.	Typ	Geeignet für Kabeltragsystemhöhe mm	Farbe
7082759	RGV 60 FSK SW	60	tiefschwarz; RAL 9005

## Längs- und Winkelverbinder 60 FSK schwarz



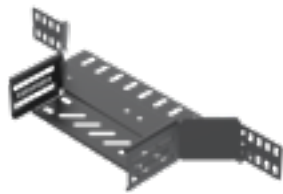
Art.-Nr.	Typ	Geeignet für Kabeltragsystemhöhe mm	Farbe
6067624	RWVL 60 FSK SW	60	tiefschwarz; RAL 9005

### 90°-Bogen 60, schwarz



Art.-Nr.	Typ	Breite mm	Farbe
6043260	RB 90 610FSK SW	100	tiefschwarz; RAL 9005
6043262	RB 90 620FSK SW	200	tiefschwarz; RAL 9005
6043264	RB 90 630FSK SW	300	tiefschwarz; RAL 9005
6043266	RB 90 640FSK SW	400	tiefschwarz; RAL 9005

### Anbau-Abzweigstück 60, schwarz



Art.-Nr.	Typ	Breite mm	Farbe
7121860	RAA 610 FSK SW	100	tiefschwarz; RAL 9005
7121862	RAA 620 FSK SW	200	tiefschwarz; RAL 9005
7121864	RAA 630 FSK SW	300	tiefschwarz; RAL 9005
7121866	RAA 640 FSK SW	400	tiefschwarz; RAL 9005

### Trennsteg 45 FSK schwarz



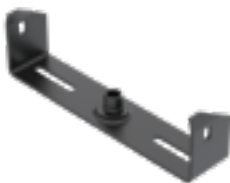
Art.-Nr.	Typ	Höhe mm	Farbe
6479451	TSG 45 FSK SW	45	tiefschwarz; RAL 9005

### Wand- und Stielausleger AW 15 schwarz



Art.-Nr.	Typ	Breite mm	Farbe
6420681	AW 15 11 FTK SW	110	tiefschwarz; RAL 9005
6420683	AW 15 21 FTK SW	210	tiefschwarz; RAL 9005
6420685	AW 15 31 FTK SW	310	tiefschwarz; RAL 9005
6421210	AW 15 41 FTK SW	410	tiefschwarz; RAL 9005

### Mittenabhängung Kabelrinne Seitenhöhe 60, schwarz



Art.-Nr.	Typ	Breite mm	Farbe
6358740	MAH 60 100 FS SW	100	tiefschwarz; RAL 9005
6358742	MAH 60 200 FS SW	200	tiefschwarz; RAL 9005
6358744	MAH 60 300 FS SW	300	tiefschwarz; RAL 9005
6358746	MAH 60 400 FS SW	400	tiefschwarz; RAL 9005

### Abhängebügel, schwarz



Art.-Nr.	Typ	Breite mm	Farbe
6363875	AHB 100 FT SW	127	tiefschwarz; RAL 9005
6363877	AHB 200 FT SW	231	tiefschwarz; RAL 9005
6363878	AHB 300 FT SW	331	tiefschwarz; RAL 9005
6363879	AHB 400 FT SW	431	tiefschwarz; RAL 9005

### US-3-Hängestiel FSK schwarz



Art.-Nr.	Typ	Breite mm	Farbe
7265690	US3K020 SW	200	tiefschwarz; RAL 9005
7265693	US3K030 SW	300	tiefschwarz; RAL 9005
7265696	US3K040 SW	400	tiefschwarz; RAL 9005
7265740	US3K050 SW	500	tiefschwarz; RAL 9005

### Distanzstück FTK schwarz



Art.-Nr.	Typ	Breite mm	Farbe
6479548	DSK25 FT SW	40	tiefschwarz; RAL 9005

### Schutzkappe US 3-Stiel schwarz



Art.-Nr.	Typ	Länge mm	Farbe
6338456	US3 KS SW	55	tiefschwarz; RAL 9005

# Leitungsführungssysteme

## Wand- und Deckenkanal WDK



Art.-Nr.	Typ	Breite mm	Höhe mm	Farbe
6022018	WDK60110SW	108,5	60,3	tiefschwarz; RAL 9005
6024949	WDK15015SW	15	15	tiefschwarz; RAL 9005
6025638	WDK40060SW	60	40	tiefschwarz; RAL 9005
6026488	WDK25040SW	40	25	tiefschwarz; RAL 9005

## Inneneckhaube, für Kanal Typ WDK



Art.-Nr.	Typ	Breite mm	Höhe mm	Farbe
6191760	WDK HI25040SW	40	25	tiefschwarz; RAL 9005
6191762	WDK HI40060SW	65	40	tiefschwarz; RAL 9005
6191764	WDK HI60110SW	65	40	tiefschwarz; RAL 9005

## Außeneckhaube, für Kanal Typ WDK



Art.-Nr.	Typ	Breite mm	Höhe mm	Farbe
6191774	WDK HA25040SW	40	25	tiefschwarz; RAL 9005
6191776	WDK HA40060SW	60	40	tiefschwarz; RAL 9005
6191778	WDK HA60110SW	60	40	tiefschwarz; RAL 9005

## Flachwinkelhaube, für Kanal Typ WDK



Art.-Nr.	Typ	Breite mm	Höhe mm	Farbe
6191790	WDK HF25040SW	40	25	tiefschwarz; RAL 9005
6191792	WDK HF40060SW	65	40	tiefschwarz; RAL 9005
6191794	WDK HF60110SW	110	60	tiefschwarz; RAL 9005

## Endstück, für Kanal Typ WDK



Art.-Nr.	Typ	Breite mm	Höhe mm	Farbe
6191808	WDK HE25040SW	40	25	tiefschwarz; RAL 9005
6191810	WDK HE40060SW	60	40	tiefschwarz; RAL 9005
6191812	WDK HE60110SW	110	60	tiefschwarz; RAL 9005
6191806	WDK HE15015SW	15	15	tiefschwarz; RAL 9005

## Geräteeinbaukanal



Art.-Nr.	Typ	Breite mm	Höhe mm	Farbe
6113003	GK-53100SW	100	53	tiefschwarz; RAL 9005
6274504	GK-70130SW	130	70	tiefschwarz; RAL 9005

## Kanaloberteil Kunststoff, glatt



Art.-Nr.	Typ	Breite mm	Höhe mm	Farbe
6278684	GK-OTGSW	76,5	12	tiefschwarz; RAL 9005

## Kanalverbinder und Stoßstellenabdeckung



Art.-Nr.	Typ	Breite mm	Höhe mm	Farbe
6113023	GK-KS45-1SW	55	27	tiefschwarz; RAL 9005
6113033	GK-OTSA45SW	48	20	tiefschwarz; RAL 9005

## Inneneckhaube, für Geräteeinbaukanal Rapid



Art.-Nr.	Typ	Breite mm	Höhe mm	Farbe
6113073	GK-IH53100SW			tiefschwarz; RAL 9005
6274443	GK-IH70130SW	139	155	tiefschwarz; RAL 9005

## Außeneckhaube, für Geräteeinbaukanal Rapid



Art.-Nr.	Typ	Breite mm	Höhe mm	Farbe
6113053	GK-AH53100SW			tiefschwarz; RAL 9005
6274413	GK-AH70130SW	139	73	tiefschwarz; RAL 9005

### Flachwinkelhaube, für Geräteeinbaukanal Rapid



Art.-Nr.	Typ	Breite mm	Höhe mm	Farbe
6113093	GK-FH53100SW			tiefschwarz; RAL 9005
6274423	GK-FH70130SW	138	73	tiefschwarz; RAL 9005

### T-Stückadapter, für Geräteeinbaukanal Rapid 45-2 Typ 53100



Art.-Nr.	Typ	Breite mm	Höhe mm	Farbe
6113103	GK-TR53100SW	100		tiefschwarz; RAL 9005

### Endstück, für Geräteeinbaukanal Rapid



Art.-Nr.	Typ	Breite mm	Höhe mm	Farbe
6113113	GK-E53100SW	106	56	tiefschwarz; RAL 9005
6274573	GK-E70130SW	135	73	tiefschwarz; RAL 9005

### Trennwand GK-TW



Art.-Nr.	Typ	Breite mm	Höhe mm	Farbe
6113290	GK-TW53	10	38	lichtgrau; RAL 7035
6274900	GK-TW70	44,5	10	lichtgrau; RAL 7035

### Geräteeinbaudose



Art.-Nr.	Typ	Breite mm	Höhe mm	Farbe
6288569	71GD8-2	76	71	eisengrau; RAL7011
6288610	71GD6	76	71	eisengrau; RAL7011
6288532	71GD11	76	140	eisengrau; RAL7011
6288583	71GD13	76	142	eisengrau; RAL7011
6288608	71GD7-2	76	142	eisengrau; RAL7011
6288579	71GD9-2	76	160	eisengrau; RAL7011

## Kanalklammer



Art.-Nr.	Typ	Breite mm	Höhe mm	Farbe
6288640	KL80A	94	12	lichtgrau; RAL 7035

## Zugentlastung



Art.-Nr.	Typ	Breite mm	Höhe mm	Farbe
6288790	7ZE	28	14	graphitschwarz; RAL 9011

## Montageträger



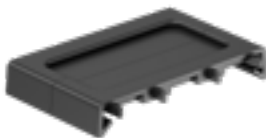
Art.-Nr.	Typ	Breite mm	Höhe mm	Farbe
6288572	71MT1 45	76	71	lichtgrau; RAL 7035
6288576	71MT2 45	76	127	lichtgrau; RAL 7035
6288574	71MT3 45-2	76	160	lichtgrau; RAL 7035
6288577	71MTD	76	71	lichtgrau; RAL 7035

## Schallschutzbarriere



Art.-Nr.	Typ	Breite mm	Höhe mm	Farbe
6288650	7LSB	30	300	
6288651	7LSB M	30	50000	

## Bürstenauslass



Art.-Nr.	Typ	Breite mm	Höhe mm	Farbe
6288638	BA80	78	12	schwarz

## Kupplung



Art.-Nr.	Typ	Breite mm	Höhe mm	Farbe
6274650	GK-KUP	64	89,5	lichtgrau; RAL 7035



# Verbindungs- und Verlegesysteme

Schwarz pulverbeschichtetes Stahlrohr, ohne Gewinde



Art.-Nr.	Typ	Gewindenengröße metrisch/PG	Farbe
2046565	S16W SW	M16	tiefschwarz; RAL 9005
2046566	S20W SW	M20	tiefschwarz; RAL 9005
2046567	S25W SW	M25	tiefschwarz; RAL 9005
2046568	S32W SW	M32	tiefschwarz; RAL 9005
2046569	S40W SW	M40	tiefschwarz; RAL 9005

Schwarz pulverbeschichtetes Stahlrohr, mit Gewinde



Art.-Nr.	Typ	Gewindenengröße metrisch/PG	Farbe
2046500	SM16W SW	M16	tiefschwarz; RAL 9005
2046501	SM20W SW	M20	tiefschwarz; RAL 9005
2046502	SM25W SW	M25	tiefschwarz; RAL 9005
2046503	SM32W SW	M32	tiefschwarz; RAL 9005
2046505	SM40W SW	M40	tiefschwarz; RAL 9005

Schwarz pulverbeschichteter Stahlbogen, ohne Gewinde



Art.-Nr.	Typ	Gewindenengröße metrisch/PG	Farbe
2046824	SBN16 SW	M16	tiefschwarz; RAL 9005
2046825	SBN20 SW	M20	tiefschwarz; RAL 9005
2046826	SBN25 SW	M25	tiefschwarz; RAL 9005
2046827	SBN32 SW	M32	tiefschwarz; RAL 9005
2046828	SBN40 SW	M40	tiefschwarz; RAL 9005

Schwarz pulverbeschichteter Stahlbogen, mit Gewinde



Art.-Nr.	Typ	Gewindenengröße metrisch/PG	Farbe
2046793	SBNM16 SW	M16	tiefschwarz; RAL 9005
2046794	SBNM20 SW	M20	tiefschwarz; RAL 9005
2046795	SBNM25 SW	M25	tiefschwarz; RAL 9005
2046796	SBNM32 SW	M32	tiefschwarz; RAL 9005
2046797	SBNM40 SW	M40	tiefschwarz; RAL 9005

Schwarz pulverbeschichtete Stahlmuffe, ohne Gewinde



Art.-Nr.	Typ	Gewindenengröße metrisch/PG	Farbe
2046582	SV16W SW	M16	tiefschwarz; RAL 9005
2046583	SV20W SW	M20	tiefschwarz; RAL 9005
2046584	SV25W SW	M25	tiefschwarz; RAL 9005
2046585	SV32W SW	M32	tiefschwarz; RAL 9005
2046586	SV40W SW	M40	tiefschwarz; RAL 9005

## Schwarz pulverbeschichtete Stahlmuffe, mit Gewinde



Art.-Nr.	Typ	Gewindenengröße metrisch/PG	Farbe
2046522	SVM16W SW	M16	tiefschwarz; RAL 9005
2046523	SVM20W SW	M20	tiefschwarz; RAL 9005
2046524	SVM25W SW	M25	tiefschwarz; RAL 9005
2046525	SVM32W SW	M32	tiefschwarz; RAL 9005
2046526	SVM40W SW	M40	tiefschwarz; RAL 9005

## Quick-Schelle



Art.-Nr.	Typ	Gewindenengröße metrisch/PG	Farbe
2149559	2955 M16 SW	M16	tiefschwarz; RAL 9005
2149563	2955 M20 SW	M20	tiefschwarz; RAL 9005
2149567	2955 M25 SW	M25	tiefschwarz; RAL 9005
2149571	2955 M32 SW	M32	tiefschwarz; RAL 9005
2149575	2955 M40 SW	M40	tiefschwarz; RAL 9005

## Rohrendtülle, teilbar, metrisch



Art.-Nr.	Typ	Gewindenengröße metrisch/PG	Farbe
2047936	129 TB M16 SW	M16	schwarz
2047944	129 TB M20 SW	M20	schwarz
2047952	129 TB M25 SW	M25	schwarz
2047971	129 TB M32 SW	M32	schwarz
2047979	129 TB M40 SW	M40	schwarz

## Kabelabzweigkasten T-Serie



Art.-Nr.	Typ	Lichte Innenmaße mm	Farbe
2007464	T 40 SW	77x77x46	tiefschwarz; RAL 9005
2007466	T 60 SW	100x100x48	tiefschwarz; RAL 9005
2007468	T 100 SW	136x102x57	tiefschwarz; RAL 9005

## Kabelverschraubungen



Art.-Nr.	Typ	Gewindenengröße metrisch/PG	Farbe
2022883	V-TEC VM12 SW	M12	schwarz
2022885	V-TEC VM16 SW	M16	schwarz
2022887	V-TEC VM20 SW	M20	schwarz
2022889	V-TEC VM25 SW	M25	schwarz
2022891	V-TEC VM32 SW	M32	schwarz
2022893	V-TEC VM40 SW	M40	schwarz

## Gegenmutter, metrisches Gewinde, schwarz



Art.-Nr.	Typ	Gewindenengröße metrisch/PG	Farbe
2049066	116 M12 SW PA	M12	schwarz
2049074	116 M16 SW PA	M16	schwarz
2049082	116 M20 SW PA	M20	schwarz
2049090	116 M25 SW PA	M25	schwarz
2049104	116 M32 SW PA	M32	schwarz
2049112	116 M40 SW PA	M40	schwarz

# Einbausysteme

## Flexkanal



Art.-Nr.	Typ	Länge mm	Farbe
6154930	FLK-2K SWGR	1000	schwarzgrau; RAL7021

## Deskbox



Art.-Nr.	Typ	Bezeichnung	Farbe
6116760	DBL-1B	mit Befestigungszwinge, unbestückt	Aluminium eloxiert
6116762	DBL-1B D2S 1C	mit Befestigungszwinge, 2 VDE-Steckdosen, USB-Charger	Aluminium eloxiert
6116764	DBL-1B D4S 1C	mit Befestigungszwinge, 4 VDE-Steckdosen, USB-Charger	Aluminium eloxiert
6116772	DBL-1B F2S 1C	mit Befestigungszwinge, 2 NF-Steckdosen, USB-Charger	Aluminium eloxiert
6116774	DBL-1B F4S 1C	mit Befestigungszwinge, 4 NF-Steckdosen, USB-Charger	Aluminium eloxiert

## Steckdose



Art.-Nr.	Typ	Ausführung	Farbe
6120016	STD-D0 SWGR1	0°, 1-fach	schwarzgrau; RAL7021
6120030	STD-D0 SWGR2	0°, 2-fach	schwarzgrau; RAL7021
6120050	STD-D0 SWGR3	0°, 3-fach	schwarzgrau; RAL7021
6120081	STD-D3S SWGR1	33°, 1-fach	schwarzgrau; RAL7021
6120111	STD-D3S SWGR2	33°, 2-fach	schwarzgrau; RAL7021
6120131	STD-D3S SWGR3	33°, 3-fach	schwarzgrau; RAL7021
6120350	STD-D0C SWGR1	0°, 1-fach	schwarzgrau; RAL7021
6120370	STD-D0C SWGR2	0°, 2-fach	schwarzgrau; RAL7021
6120390	STD-D0C SWGR3	0°, 3-fach	schwarzgrau; RAL7021
6120491	STD-D3SC SWGR2	33°, 2-fach	schwarzgrau; RAL7021
6120511	STD-D3SC SWGR3	33°, 3-fach	schwarzgrau; RAL7021
6120420	STD-D0C8 SWGR1	0°, 1-fach	schwarzgrau; RAL7021
6120440	STD-D0C8 SWGR2	0°, 2-fach	schwarzgrau; RAL7021
6120460	STD-D0C8 SWGR3	0°, 3-fach	schwarzgrau; RAL7021
6120160	STD-F0 SWGR1	0°, 1-fach	schwarzgrau; RAL7021
6120180	STD-F0 SWGR2	0°, 2-fach	schwarzgrau; RAL7021
6120200	STD-F0 SWGR3	0°, 3-fach	schwarzgrau; RAL7021
6120230	STD-F3 SWGR1	33°, 1-fach	schwarzgrau; RAL7021
6120250	STD-F3 SWGR2	33°, 2-fach	schwarzgrau; RAL7021
6120270	STD-F3 SWGR3	33°, 3-fach	schwarzgrau; RAL7021
6120540	STD-F0C SWGR1	0°, 1-fach	schwarzgrau; RAL7021
6120560	STD-F0C SWGR2	0°, 2-fach	schwarzgrau; RAL7021
6120580	STD-F0C SWGR3	0°, 3-fach	schwarzgrau; RAL7021
6120680	STD-F3C SWGR2	33°, 2-fach	schwarzgrau; RAL7021
6120700	STD-F3C SWGR3	33°, 3-fach	schwarzgrau; RAL7021
6120610	STD-F0C8 SWGR1	0°, 1-fach	schwarzgrau; RAL7021
6120630	STD-F0C8 SWGR2	0°, 2-fach	schwarzgrau; RAL7021
6120650	STD-F0C8 SWGR3	0°, 3-fach	schwarzgrau; RAL7021

## Abdeckrahmen



Art.-Nr.	Typ	für Geräteeinbaudose	Farbe
6119324	AR45-F1 SWGR	71GD8-2, 1-fach	schwarzgrau; RAL7021
6119334	AR45-BF1 SWGR	71GD8-2, 1-fach, mit Beschriftungsfeld für waagerechte Geräteinstallation	schwarzgrau; RAL7021
6119339	AR45-BSF1 SWGR	71GD8-2, 1-fach, mit Beschriftungsfeld für senkrechte Geräteinstallation	schwarzgrau; RAL7021
6119344	AR45-F2 SWGR	71GD13, 2-fach	schwarzgrau; RAL7021
6119354	AR45-BF2 SWGR	71GD13, 2-fach, mit Beschriftungsfeld für waagerechte Geräteinstallation	schwarzgrau; RAL7021
6119364	AR45-BSF2 SWGR	71GD13, 2-fach, mit Beschriftungsfeld für senkrechte Geräteinstallation	schwarzgrau; RAL7021
6119374	AR45-F3 SWGR	71GD9-2, 3-fach	schwarzgrau; RAL7021
6119384	AR45-BF3 SWGR	71GD9-2, 3-fach, mit Beschriftungsfeld für waagerechte Geräteinstallation	schwarzgrau; RAL7021
6119388	AR45-BSF3 SWGR	71GD9-2, 3-fach, mit Beschriftungsfeld für senkrechte Geräteinstallation	schwarzgrau; RAL7021

## Datentechnikträger



Art.-Nr.	Typ	Ausführung	Farbe
6119240	DTS-2A SWGR1	1 Modul, Auslass schräg, Typ A	schwarzgrau; RAL7021
6119246	DTS-2B SWGR1	1 Modul, Auslass schräg, Typ B	schwarzgrau; RAL7021
6119252	DTS-2C SWGR1	1 Modul, Auslass schräg, Typ C	schwarzgrau; RAL7021
6119258	DTS-2F SWGR1	1 Modul, Auslass schräg, Typ F	schwarzgrau; RAL7021
6119264	DTS-2PA SWGR1	1 Modul, Auslass schräg, Typ PA	schwarzgrau; RAL7021
6119270	DTS-2EP SWGR1	1 Modul, Auslass schräg, Typ EP	schwarzgrau; RAL7021
6119288	DTS-02C SWGR1	1 Modul, Auslass schräg, Typ C, ohne Staubschutzschieber	schwarzgrau; RAL7021
6119300	DTS-2RM SWGR1	1 Modul, Auslass schräg, Typ RM	schwarzgrau; RAL7021
6119204	DTG-2A SWGR1	1 Modul, Auslass gerade, Typ A	schwarzgrau; RAL7021
6119210	DTG-2B SWGR1	1 Modul, Auslass gerade, Typ B	schwarzgrau; RAL7021
6119216	DTG-2C SWGR1	1 Modul, Auslass gerade, Typ C	schwarzgrau; RAL7021
6119222	DTG-2F SWGR1	1 Modul, Auslass gerade, Typ F	schwarzgrau; RAL7021
6119228	DTG-2PA SWGR1	1 Modul, Auslass gerade, Typ PA	schwarzgrau; RAL7021
6119234	DTG-2EP SWGR1	1 Modul, Auslass gerade, Typ EP	schwarzgrau; RAL7021
6119282	DTG-02C SWGR1	1 Modul, Auslass gerade, Typ C, ohne Staubschutzschieber	schwarzgrau; RAL7021
6119294	DTG-2RM SWGR1	1 Modul, Auslass gerade, Typ RM	schwarzgrau; RAL7021
6119306	DTG-02LE SWGR1	1 Modul, Auslass gerade, Typ LE	schwarzgrau; RAL7021

## Anschlussmodul



Art.-Nr.	Typ	CAT	Farbe
6117325	ASM-C5 G	5	schwarzgrau; RAL7021
6117329	ASM-C6 G	6	schwarzgrau; RAL7021
6117337	ASM-C5	5	schwarzgrau; RAL7021
6117341	ASM-C6	6	schwarzgrau; RAL7021
6117343	ASM-C5 GS	5 Snap-In	schwarzgrau; RAL7021
6117345	ASM-C6 GS	6 Snap-In	schwarzgrau; RAL7021
6117346	ASM-C6A G	6A	schwarzgrau; RAL7021
6117347	ASM-C5 S	5 Snap-In	schwarzgrau; RAL7021
6117348	ASM-C6A	6A	schwarzgrau; RAL7021
6117349	ASM-C6 S	6 Snap-In	schwarzgrau; RAL7021

## Multimediaträger



Art.-Nr.	Typ	Anschlussbuchse	Farbe
6104613	MTG-VGA S SWGR1	VGA	schwarzgrau; RAL7021
6104637	MTG-DB9 S SWGR1	D-Sub9	schwarzgrau; RAL7021
6104661	MTG-VGA F SWGR1	VGA	schwarzgrau; RAL7021
6104685	MTG-DB9 F SWGR1	D-Sub9	schwarzgrau; RAL7021
6104709	MTG-DB O SWGR1	VGA/D-Sub9	schwarzgrau; RAL7021
6104733	MTG-DVI S SWGR1	DVI	schwarzgrau; RAL7021
6104757	MTG-DVI F SWGR1	DVI	schwarzgrau; RAL7021
6104781	MTG-DV O SWGR1	DVI	schwarzgrau; RAL7021
6104805	MTG-HD S SWGR1	HDMI	schwarzgrau; RAL7021
6104829	MTG-HD F SWGR1	HDMI	schwarzgrau; RAL7021
6104877	MTG-U3A S SWGR1	USB 3.0 A	schwarzgrau; RAL7021
6104925	MTG-U3A F SWGR1	USB 3.0 A-A	schwarzgrau; RAL7021
6104949	MTG-MK L SWGR1	Audio-Klinke	schwarzgrau; RAL7021
6104997	MTG-R F SWGR1	Video-Cinch	schwarzgrau; RAL7021
6105021	MTG-BC F SWGR1	Video-BNC	schwarzgrau; RAL7021
6105045	MTG-2R L SWGR1	Audio-Cinch	schwarzgrau; RAL7021
6105069	MTG-2R F SWGR1	Audio-Cinch	schwarzgrau; RAL7021
6105093	MTG-2BC F SWGR1	Audio-BNC	schwarzgrau; RAL7021
6105141	MTG-3R F SWGR1	Video-Cinch	schwarzgrau; RAL7021
6105165	MTG-12R L SWGR1	Audio / Video	schwarzgrau; RAL7021
6105189	MTG-12R F SWGR1	Audio / Video	schwarzgrau; RAL7021
6105213	MTG-X3F L SWGR1	XLR 3-polig	schwarzgrau; RAL7021
6105225	MTG-X3M L SWGR1	XLR 3-polig	schwarzgrau; RAL7021
6105237	MTG-X O SWGR1	XLR	schwarzgrau; RAL7021
6105252	MTG-X3F S SWGR1	XLR 3-polig	schwarzgrau; RAL7021
6105260	MTG-X3M S SWGR1	XLR 3-polig	schwarzgrau; RAL7021
6105272	MTG-SON S SWGR1	Speakon	schwarzgrau; RAL7021
6104625	MTS-VGA S SWGR1	VGA	schwarzgrau; RAL7021
6104649	MTS-DB9 S SWGR1	D-Sub9	schwarzgrau; RAL7021
6104673	MTS-VGA F SWGR1	VGA	schwarzgrau; RAL7021
6104697	MTS-DB9 F SWGR1	D-Sub9	schwarzgrau; RAL7021
6104721	MTS-DB O SWGR1	VGA/D-Sub9	schwarzgrau; RAL7021

## Multimediaträger



Art.-Nr.	Typ	Anschlussbuchse	Farbe
6104745	MTS-DVI S SWGR1	DVI	schwarzgrau; RAL7021
6104769	MTS-DVI F SWGR1	DVI	schwarzgrau; RAL7021
6104793	MTS-DV O SWGR1	DVI	schwarzgrau; RAL7021
6104817	MTS-HD S SWGR1	HDMI	schwarzgrau; RAL7021
6104841	MTS-HD F SWGR1	HDMI	schwarzgrau; RAL7021
6104889	MTS-U3A S SWGR1	USB 3.0 A	schwarzgrau; RAL7021
6104937	MTS-U3A F SWGR1	USB 3.0 A-A	schwarzgrau; RAL7021
6104961	MTS-MK L SWGR1	Audio-Klinke	schwarzgrau; RAL7021
6105009	MTS-R F SWGR1	Video-Cinch	schwarzgrau; RAL7021
6105033	MTS-BC F SWGR1	Video-BNC	schwarzgrau; RAL7021
6105057	MTS-2R L SWGR1	Audio-Cinch	schwarzgrau; RAL7021
6105081	MTS-2R F SWGR1	Audio-Cinch	schwarzgrau; RAL7021
6105105	MTS-2BC F SWGR1	Audio-BNC	schwarzgrau; RAL7021
6105153	MTS-3R F SWGR1	Video-Cinch	schwarzgrau; RAL7021
6105177	MTS-12R L SWGR1	Audio / Video	schwarzgrau; RAL7021
6105201	MTS-12R F SWGR1	Audio / Video	schwarzgrau; RAL7021

## USB-Ladegerät



Art.-Nr.	Typ	Anschlussbuchse	Farbe
6105302	MTG-2UC2.1 SWGR1	Typ A	schwarzgrau; RAL7021

## Antennensteckdose



Art.-Nr.	Typ	Anschluss	Farbe
6105284	ANT-3SD SWGR1	1 Modul, TV / Radio / SAT, Stichdose	schwarzgrau; RAL7021

## Potentialausgleichsdose



Art.-Nr.	Typ	Ausführung	Farbe
6120001	PAD-ID6 SWGR1	1 Modul, Auslass gerade	schwarzgrau; RAL7021

## Aus-/Wechselschalter



<b>Art.-Nr.</b>	<b>Typ</b>	<b>Ausführung</b>	<b>Farbe</b>
<b>6120922</b>	WS-UB SWGR0.5	1/2 Modul	schwarzgrau; RAL7021
<b>6120928</b>	WS-UKL SWGR0.5	mit LED Element, 1/2 Modul	schwarzgrau; RAL7021
<b>6120934</b>	WS-UB SWGR1	1 Modul	schwarzgrau; RAL7021
<b>6120940</b>	WS-UKL SWGR1	mit LED Element, 1 Modul	schwarzgrau; RAL7021



# Unterflursysteme

## Estrichdose für GES R2



Art.-Nr.	Typ	Ausführung	Farbe
7428526	UD GES R2	rund	Stahl, bandverzinkt

## Montageträger für GES R2



Art.-Nr.	Typ	Ausführung	Farbe
7408832	MT R2 VDE	2-fach VDE	graphitschwarz; RAL9011
7408834	MT R2 NF	2-fach NF	graphitschwarz; RAL9011
7408838	MT R2 1-1	1 + 1 leer	graphitschwarz; RAL9011

## Montageplatte für GES R2



Art.-Nr.	Typ	Ausführung	Oberfläche
7408802	MP R2 2A	für Datentechnik Typ A	Edelstahl, rostfrei
7408804	MP R2 2B	für Datentechnik Typ B	Edelstahl, rostfrei
7408806	MP R2 2C	für Datentechnik Typ C	Edelstahl, rostfrei
7408808	MP R2 2F	für Datentechnik Typ F	Edelstahl, rostfrei
7408810	MP R2 LE	für Datentechnik Typ LE	Edelstahl, rostfrei

## Geräteinsatz mit Blinddeckel und Öffnungskontur, GES R2



Art.-Nr.	Typ	Einbaudurchmesser mm	Farbe
7405088	GES R2B 9011	140	graphitschwarz; RAL9011

## Geräteinsatz mit Tubus und Griffbügel, GES R2, tiefschwarz



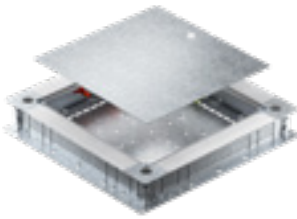
Art.-Nr.	Typ	Einbaudurchmesser mm	Farbe
7408857	GES R2T KP	140	tiefschwarz; RAL9005

## Geräteinsatz mit Klappdeckel, GES R2



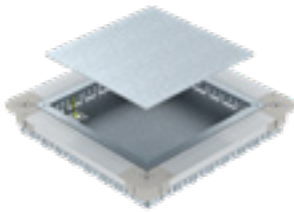
Art.-Nr.	Typ	Ausführung	Farbe
7405084	GES R2 9011	mit Schnurauslass	graphitschwarz; RAL9011
7408847	GES R2 KP	mit Rastschieber	tiefschwarz; RAL9005

## Zug- und Abzweigdose



Art.-Nr.	Typ	Ausführung	Farbe
7410022	UZD250-4	Größe 250 für Estrichhöhe 80-160 mm	Stahl bandverzinkt
7410026	UZD250-4 R	Größe 250 mit Rohreinführung	Stahl bandverzinkt
7410023	UZD350-4	Größe 350 für Estrichhöhe 80-160 mm	Stahl bandverzinkt
7410025	UZD350-4 R	Größe 350 mit Rohreinführung	Stahl bandverzinkt

## Unterflurdose für dünnere Estriche



Art.-Nr.	Typ	Deckelausführung	Länge mm	Farbe
7410060	UGD55 250-3 9R	quadratisch	367	Stahl bandverzinkt
7410062	UGD55 350-3 9R	rund	467	Stahl bandverzinkt
7410064	UGD55 350-3R9R	rund	467	Stahl bandverzinkt

## Klebeband



Art.-Nr.	Typ	Länge mm	Breite mm	Farbe
7400558	KB 50	50000	48	mattsilber

## Schutzleiteranschlusswinkel



Art.-Nr.	Typ	Ausführung	Farbe
6288704	8AWR	Klemme mit Draht	Stahl galvanisch verzinkt

## Montagedeckel



Art.-Nr.	Typ	Montageöffnung	Nenngröße mm	Farbe
7400467	DUG 250-3 9	rund	250	Stahl bandverzinkt
7400513	DUG 350-3 9	rechteckig	350	Stahl bandverzinkt
7400549	DUG 350-3 R9	rund	350	Stahl bandverzinkt

## Geräteinsatz



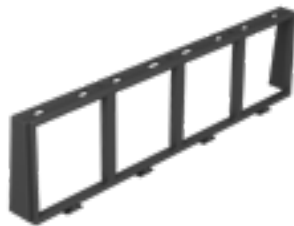
Art.-Nr.	Typ	Ausführung	Farbe
7405039	GES9 55U V 9011	quadratisch, für Kanalmontage	graphitschwarz; RAL9011
7405049	GESR9 55U V 9011	rund, für Kanalmontage	graphitschwarz; RAL9011
7405079	GES9-3B U 9011	quadratisch, für Universalmontage	graphitschwarz; RAL9011
7405085	GES9-3S U 9011	quadratisch, für Universalmontage	graphitschwarz; RAL9011
7405466	GESR9-2U12T 9011	rund, für Universalmontage	graphitschwarz; RAL9011
7405532	GESR9 U 9011	rund, für Universalmontage	graphitschwarz; RAL9011

## Geräteinsatz für Nasspflege mit Strukturdeckel



Art.-Nr.	Typ	Ausführung Leitungsauslass	Farbe
7405750	GRAF9-2 U 9011	Versenkbarer Tubus	graphitschwarz; RAL9011

## Einbaurahmen



Art.-Nr.	Typ	Ausführung	Farbe
7408670	MT45V 4	für 4 x 1 Modul 45	graphitschwarz; RAL9011
7408672	MT45V 3	für 3 x 1 Modul 45	graphitschwarz; RAL9011
7408680	MT45V 3+1	für 3f + 1f Modul 45	graphitschwarz; RAL9011
7408682	MT45V 2+2	für 2f + 2f Modul 45	graphitschwarz; RAL9011

## Trennsteg



Art.-Nr.	Typ	Ausführung	Farbe
7408693	MT45V TW	für Gerätebecher Modul 45	graphitschwarz; RAL9011

## Modulträger



Art.-Nr.	Typ	Ausführung	Farbe
7408697	MT45V 3 3WS V	3x1-fach, VDE	graphitschwarz; RAL9011
7408698	MT45V 0	für Systemhöhe 55 mm	graphitschwarz; RAL9011

## Montageplatte



Art.-Nr.	Typ	Lochbild	Farbe
7408701	MPMT45 2A	mit 2 x Lochbild Typ A	Edelstahl, rostfrei
7408703	MPMT45 2B	mit 2 x Lochbild Typ B	Edelstahl, rostfrei
7408705	MPMT45 2C	mit 2 x Lochbild Typ C	Edelstahl, rostfrei
7408707	MPMT45 2F	mit 2 x Lochbild Typ F	Edelstahl, rostfrei

## Universalträger



Art.-Nr.	Typ	Ausführung	Farbe
7408727	UT4 45 4	für 4 Modul45-Geräte	graphitschwarz; RAL 9011

# Building Connections

OBO BlackLine bietet umfassende und stilvolle Lösungen für Architekten, Planer und Installateure. Dank ihrer Kompatibilität mit sämtlichen OBO-Systemlösungen gewährleistet sie maximale Flexibilität und Qualität.



*Hier geht's zur  
OBO BlackLine.*

**OBO Bettermann Vertrieb Deutschland GmbH & Co. KG**  
Hüingser Ring 52  
58710 Menden  
DEUTSCHLAND

**Kundenservice Deutschland**  
Tel.: +49 23 73 89 - 20 00  
info@obo.de  
www.obo.de

© OBO Bettermann 012025 DE